



Progettisti:
Dr. Ing. Francesco Paris
Geom. Alessandro Palladini

Proponente: Consorzio "Comparto D" Sig. Biondi Alessandro
Presidente Sig. Biondi Alessandro

QUADRO PROGETTUALE
VARIANTE
TAV. n° P5/D
Pitigliano li _____
Rete Elettrica e Telefonica

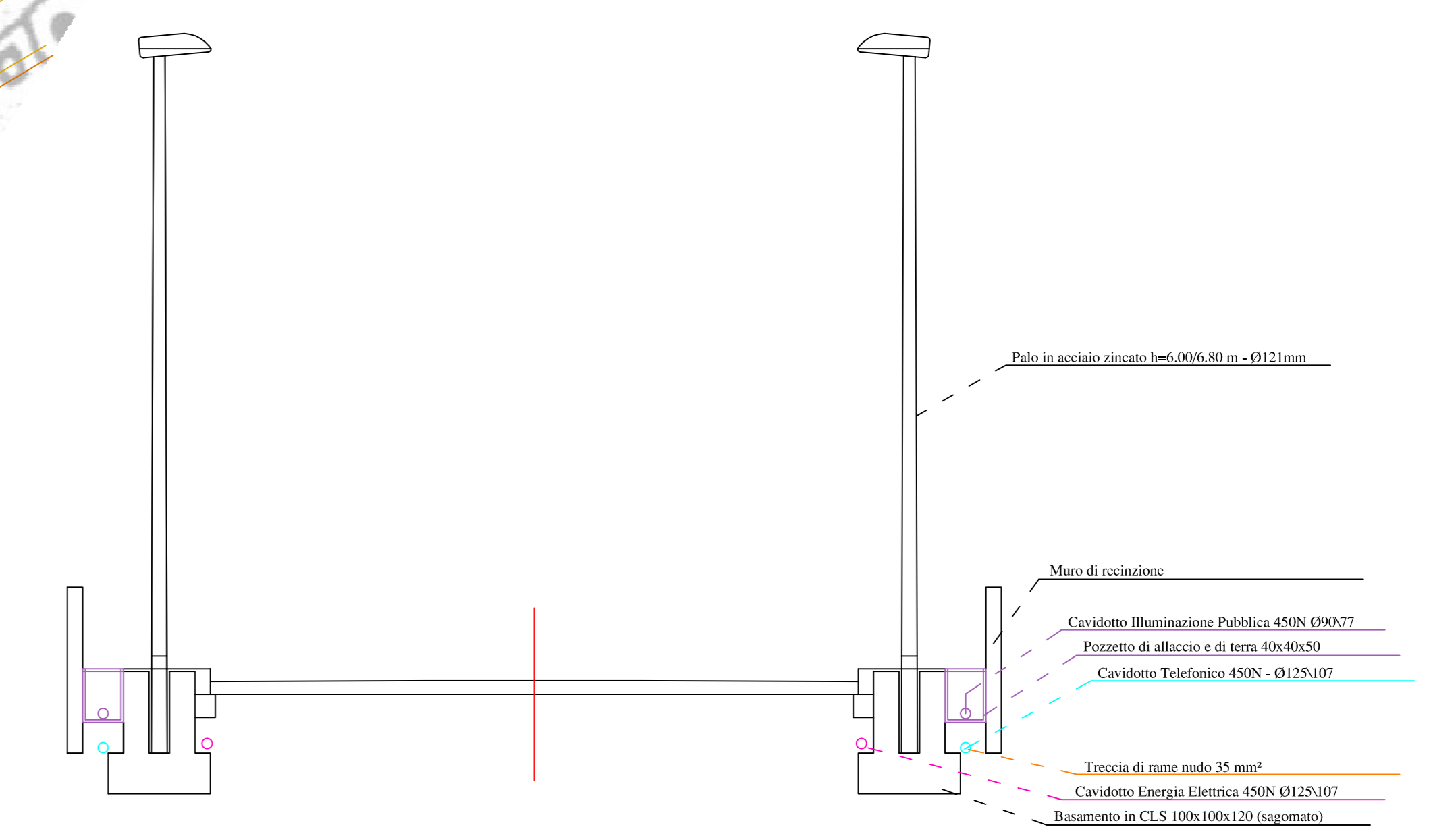
RETE ELETTRICA E TELEFONICA rapp. 1 : 500



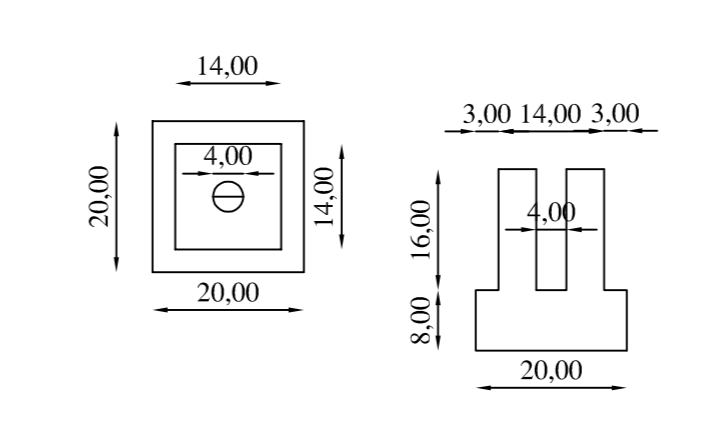
LEGENDA

- RETE ELETTRICA**
- cavidotto illuminazione pubblica
 - lampada tutta notte
 - lampada mezza notte vapori di sodio da 125 w
 - ubicazione cabina di trasformazione MT/bt mq 16.00
 - cavidotto energia elettrica B.T. mm 160
 - cavidotto energia elettrica B.T. mm 125
- RETE TELEFONICA**
- colonna bassa densita'
 - pozzetto con chiusino in ghisa 40x40
 - pozzetto con chiusino in ghisa 49x76
 - pozzetto con chiusino in ghisa 125x80
 - tubo Ø 63 corrugato per esterno
 - tubo Ø 125 corrugato per esterno

SEZIONE SU PALO DI ILLUMINAZIONE (1:50)



BASAMENTO PALO (1:50)



SEZIONE SU IMPIANTI UTILIZZATORI (1:50)

