



**COMUNE DI PITIGLIANO**  
Loc. Pietramora

Proponente: Società Agricola 2000 - Sig. Biondi Alessandro

Oggetto:  
**PIANO ATTUATIVO DI INIZIATIVA PRIVATA**  
Area per la produzione, la lavorazione ed il deposito di terricci\*

TAV. n° 6 a

**QUADRO CONOSCITIVO**

Documentazione storica

Pitigliano il \_\_\_\_\_

Il Tecnico  
Dott.ssa Agr. Elisa Grillo

Il Committente



Foto aerea reperita dal sito della Regione Toscana relativa all'anno 1954

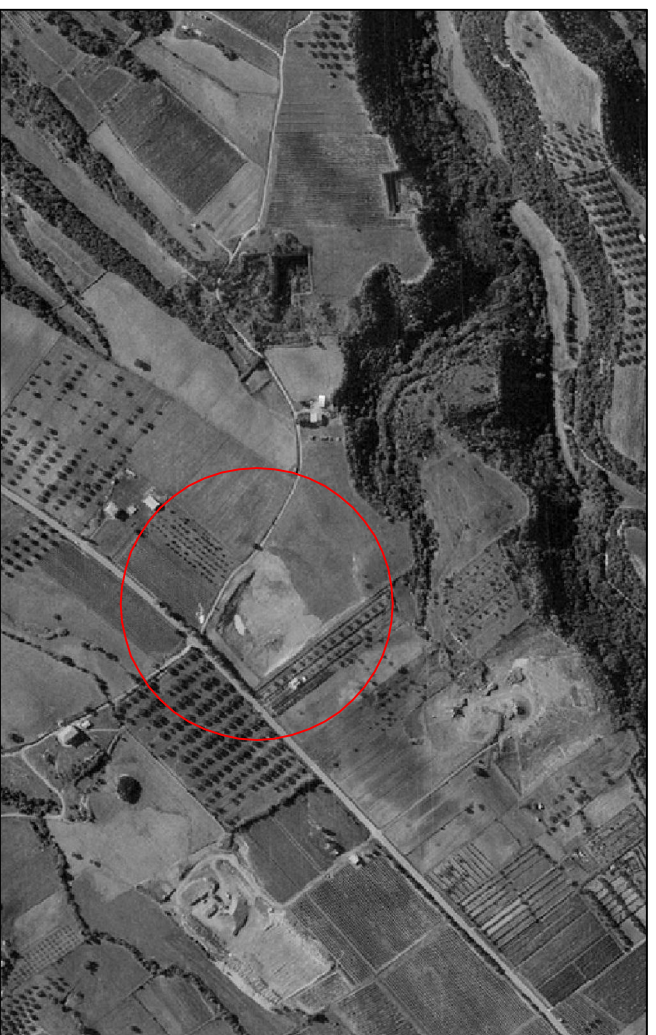


Foto aerea reperita dal sito della Regione Toscana relativa all'anno 1978

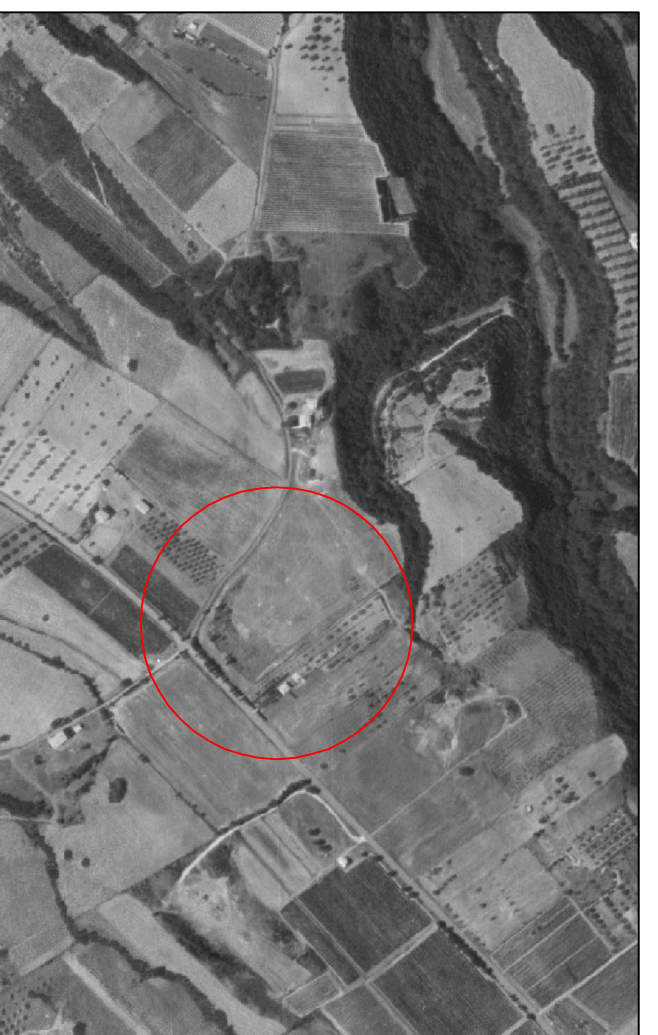


Foto aerea reperita dal sito della Regione Toscana relativa all'anno 1988

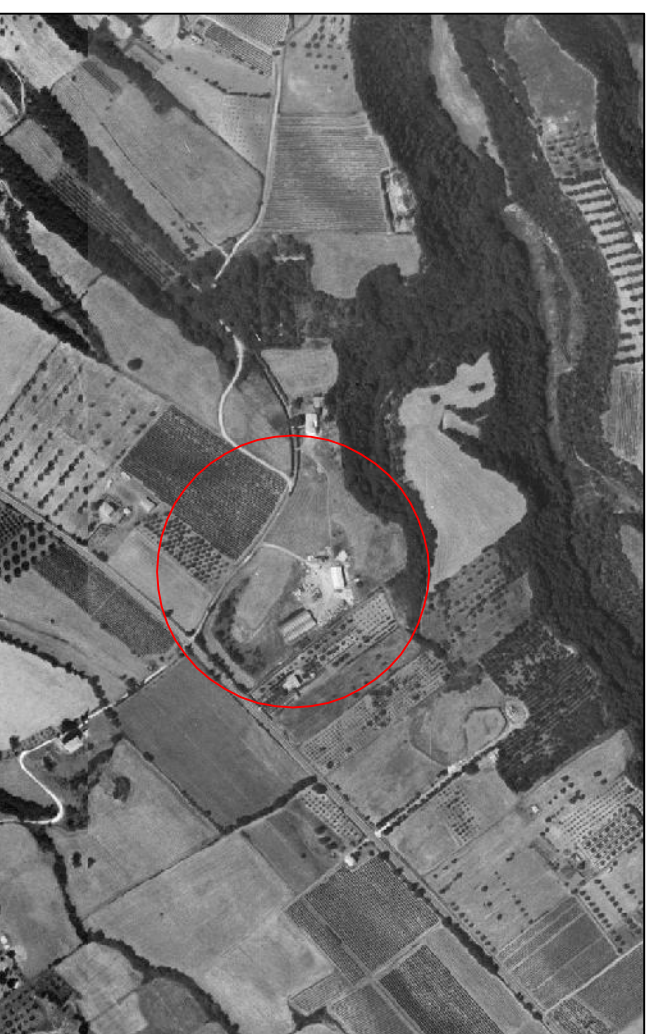


Foto aerea reperita dal sito della Regione Toscana relativa all'anno 1996

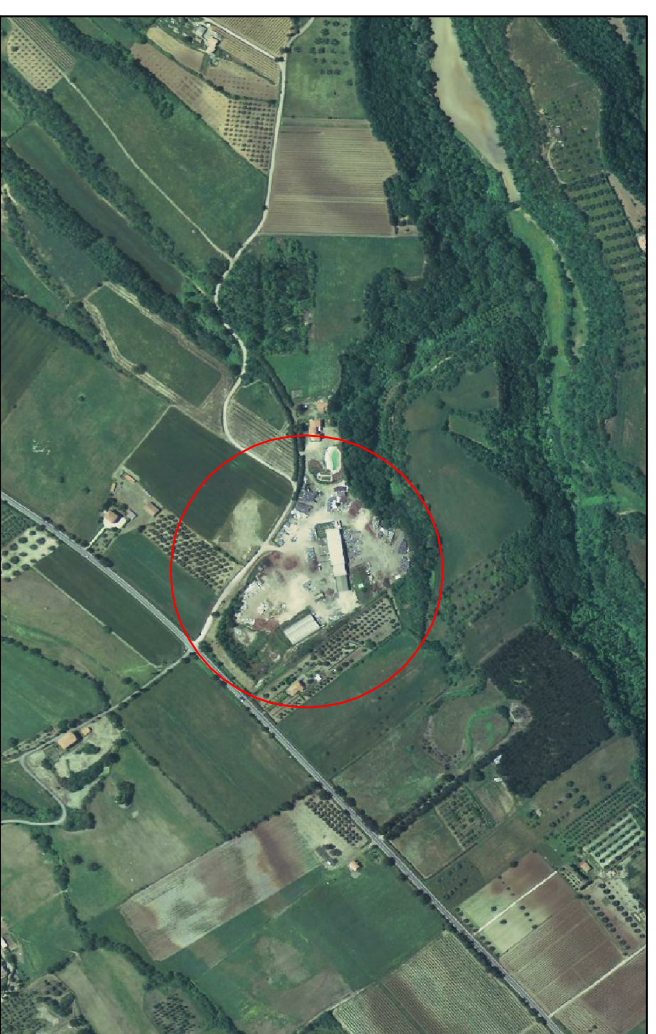


Foto aerea reperita dal sito della Regione Toscana relativa all'anno 2007

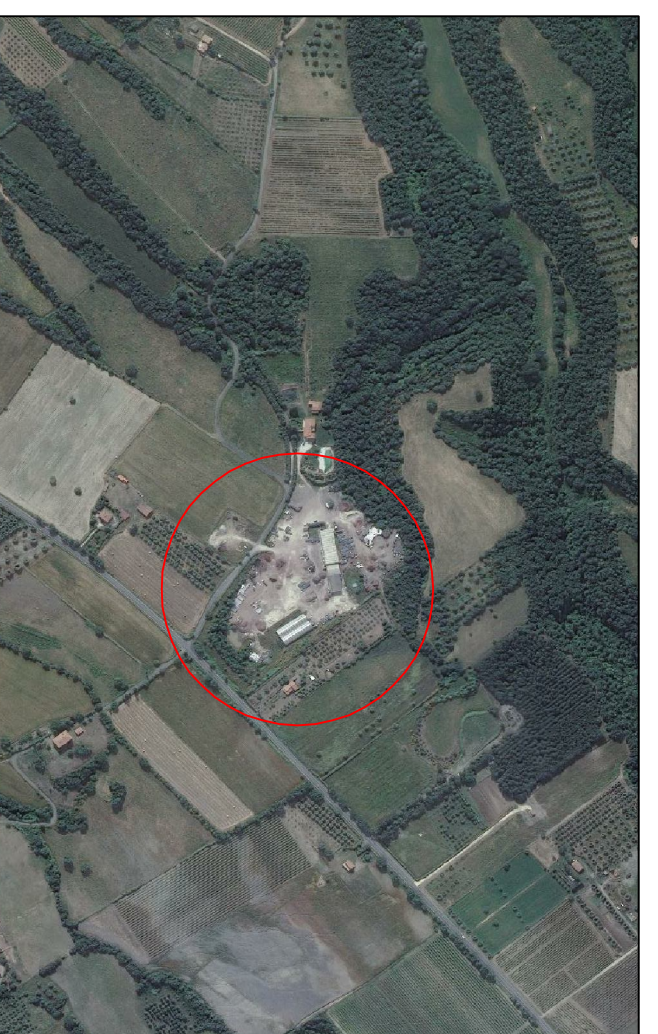
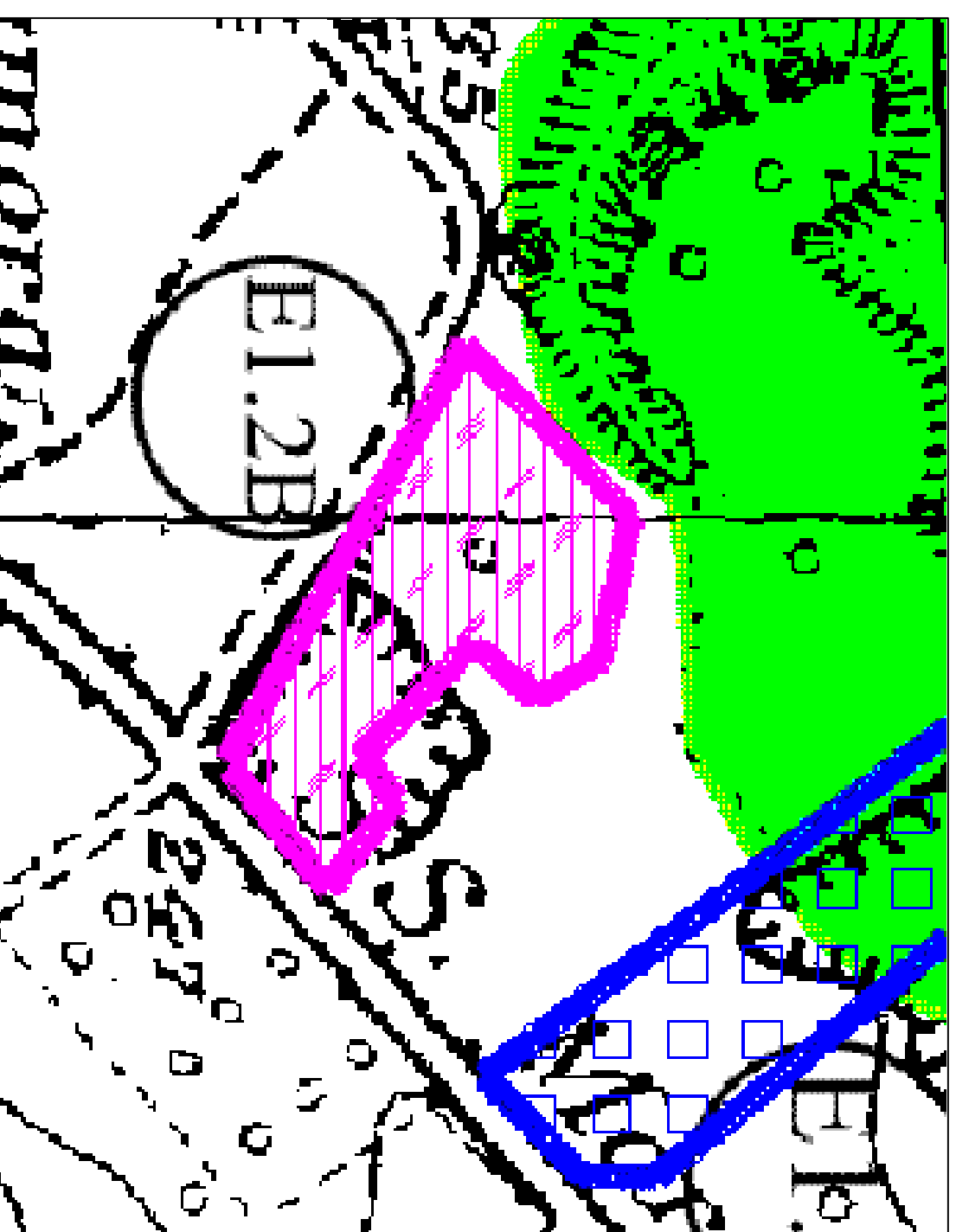


Foto aerea reperita dal sito della Regione Toscana relativa all'anno 2010



Foto aerea reperita dal sito della Regione Toscana relativa all'anno 2013



Stralcio pianimetria di zonizzazione di variante al P.R.G. delle zone aperte anno 2001  
- Zona E1.2 B " Area per deposito e lavorazione terricci Loc. Corano"-